

FB 8.2-06 Checkliste Wickelmaschine

FB 8.2-06 Checklist Winding machine

Änderungshistorie			Unterschrift nur in der aktuellen Version		
Revision	Erstellung	Änderungsgrund	Freigabe Name	Freigabedatum	Unterschrift
1	Brückner 11.01.2022	Neuerstellung	Manfred Wössner	11.01.2022	

Diese Daten sind Grundlage für ein Angebot und ggf. für die spätere Fertigung. Um Beanstandungen entgegen zu wirken, bitten wir Sie um sorgfältige und ganzheitliche Angaben. Alle Längenmaßangaben bitte in Millimeter (mm) angeben. Your data are based on an offer and possibly for later production. To counteract complaints, please give us an exact and comprehensive information. All measurements in millimeter (mm), please.

Angebots-Nr. / Offer No.

Datum / Date:

1.0 Kontaktdaten | Contact Data

1.1 Firma | Company

1.2 Adresse | Address

1.3 Ansprechpartner | Contact person

1.4 Telefonnr. | Phone no.

1.5 Mobilnr. | Mobile Phone

1.6 Email | Mail

2.0 Materialangaben | Material details

2.1 Wickelmaterialien | Winding material

2.2 Form der Materialien | Form of the material

nur Rundmaterialien
only round material

Rund-u. Flachmaterialien
round and flat material

2.3 Stahlgeflecht | Stahleinlagen
Steel braided | steel inserts

ja | yes

nein | no

2.4 Kevlararmierung | Kevlar armoring

ja | yes

nein | no

2.5 Lichtwellenleiter | Fiber optic cable

ja | yes

nein | no

2.6 Durchmesser des Wickelmaterials für Ringe
Diameter of coiling material for coils

min.

mm

max.

mm

2.7 Abmessung der Flachmaterialien für Ringe
Dimension of the flat material for coils

min.

mm

max.

mm

2.8 Durchmesser des Wickelmaterials für Trommeln |
Diameter of coiling material for drums or spools

min.

mm

max.

mm

2.9 Abmessung der Flachmaterialien für Trommeln |
Dimensions of flat material for drums or spools

min.

mm

max.

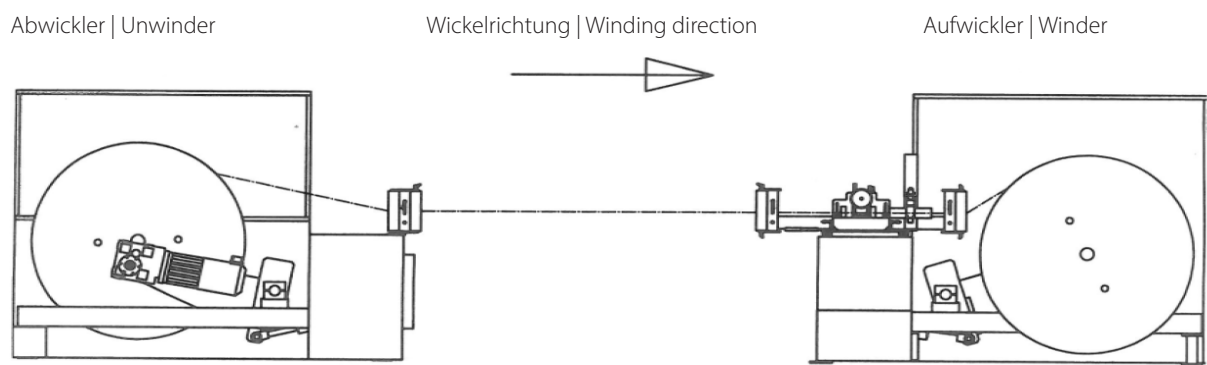
mm

FB 8.2-06 Checkliste Wickelmaschine

FB 8.2-06 Checklist Winding machine

Änderungshistorie			Unterschrift nur in der aktuellen Version		
Revision	Erstellung	Änderungsgrund	Freigabe Name	Freigabedatum	Unterschrift
1	Brückner 11.01.2022	Neuerstellung	Manfred Wössner	11.01.2022	

3.0 Wenn Maschine in Linie / If machines in line

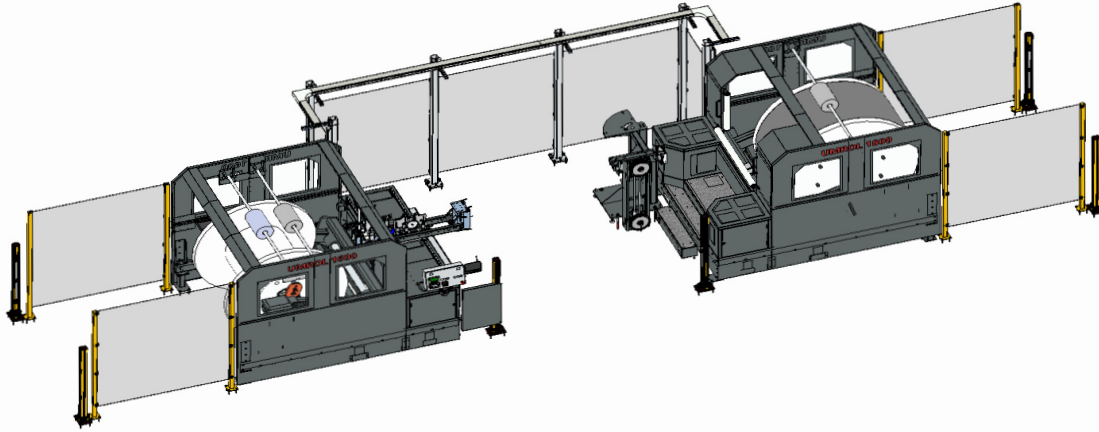


3.1	Abwickler erforderlich (wenn ja, bitte 5.0-5.20 ausfüllen) Unwinder needed (if yes, pls. fill out data item 5.0-5.20)	<input type="checkbox"/>	<input type="checkbox"/>	ja yes	<input type="checkbox"/>	nein no
3.2	Aufwickler erforderlich (wenn ja, bitte 6.0-6.11 ausfüllen) Winder needed (if yes, pls. fill out data item 6.0-6.11)	<input type="checkbox"/>	<input type="checkbox"/>	ja yes	<input type="checkbox"/>	nein no
3.3	Abwickler mit automatischer Trommelaufnahme von Förder- technik (AUTOLOG) Unwinder with automatic drum lifting from conveyor system (AUTOLOG)	<input type="checkbox"/>	<input type="checkbox"/>	ja yes	<input type="checkbox"/>	nein no
3.4	Schneidemaschine mit Aufwickler für Ringe Cutting and winding machine for coils	<input type="checkbox"/>	<input type="checkbox"/>	ja yes	<input type="checkbox"/>	nein no
3.5	Schneidemaschine mit Aufwickler für Trommeln Cutting and winding machine for cable drums	<input type="checkbox"/>	<input type="checkbox"/>	ja yes	<input type="checkbox"/>	nein no
3.6	Schneidemaschine ohne Aufwickler Cutting machine without winder	<input type="checkbox"/>	<input type="checkbox"/>	ja yes	<input type="checkbox"/>	nein no
3.7	Kabeltrommelregal (LAGROL) Cable drum rack (LAGROL)	<input type="checkbox"/>	<input type="checkbox"/>	ja yes	<input type="checkbox"/>	nein no
3.8	Abziehen aus vorhandenem Kabeltrommelregal Pulling from existing cable drum rack	<input type="checkbox"/>	<input type="checkbox"/>	ja yes	<input type="checkbox"/>	nein no
3.9	Kabeltrommelbestückungsplattform für Stapler(TROMPLAT) Cable drum placement tool for lift trucks	<input type="checkbox"/>	<input type="checkbox"/>	ja yes	<input type="checkbox"/>	nein no
3.10	Kabeltrommelbestückungsplattform für Elektrohubgerät (TROMSTOP) Cable drum placement tool for lifting device	<input type="checkbox"/>	<input type="checkbox"/>	ja yes	<input type="checkbox"/>	nein no
3.11	Abziehen aus vorhandenem Abwickelgerät Pulling from existing unwinder	<input type="checkbox"/>	<input type="checkbox"/>	ja yes	<input type="checkbox"/>	nein no

FB 8.2-06 Checkliste Wickelmaschine

FB 8.2-06 Checklist Winding machine

Änderungshistorie			Unterschrift nur in der aktuellen Version		
Revision	Erstellung	Änderungsgrund	Freigabe Name	Freigabedatum	Unterschrift
1	Brückner 11.01.2022	Neuerstellung	Manfred Wössner	11.01.2022	



4.0 Sonstige Angaben | Further details

4.1	Liniengeschwindigkeit Line speed	min.	m/min	max.	m/min
4.2	Eichung der Längenmessgeräte Calibration for length measuring systems		ja yes		nein no
4.3	Druckluft vorhanden Compressed air available		ja yes		nein no
4.4	Elektrische Anschlusswerte Electrical connection values		V		Hz
4.5	Umgebungstemperatur Ambient temperature	min.	°C	max.	°C
4.6	Elektrische Anschlusswerte Electrical connection		Klemmleiste im Schaltschrank Clamp strip in control cabinet		CEE-Anschlussstecker CEE connector
4.7	Maschinenausführung Machine design		stationär stationary		fahrbar mobile
4.8	Fahrtrieb Drive unit		ja yes		nein no
4.9	Farbgebung Colour		RAL 7005 mausgrau mouse grey		Sonderfarbe RAL special colour RAL
4.10	Wartungsvertrag gewünscht Service contract expected		ja yes		nein no
4.11	Durchlaufrichtung Winding direction		links --> rechts left --> right		rechts --> links right --> left

FB 8.2-06 Checkliste Wickelmaschine

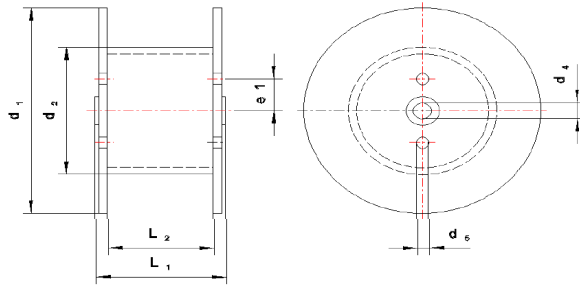
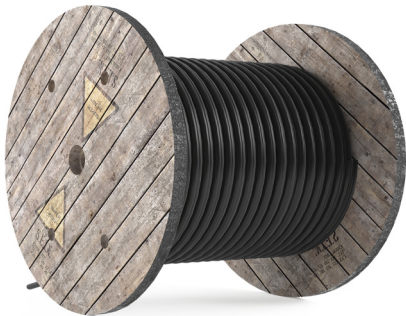
FB 8.2-06 Checklist Winding machine

Änderungshistorie			Unterschrift nur in der aktuellen Version		
Revision	Erstellung	Änderungsgrund	Freigabe Name	Freigabedatum	Unterschrift
1	Brückner 11.01.2022	Neuerstellung	Manfred Wössner	11.01.2022	

5.0 Anforderungsprofil Abwickler | Requirement unwinder

5.1	Kabeltänzer /-speicher Cable dancer/accumulator	ja yes	nein no
5.2	Abwickler mit Bremse Unwinder with break	ja yes	nein no
5.3	Abwickler mit Motor Unwinder with motor	ja yes	nein no
5.4	Abzug mit Ablängmaschine Pulling with cutting machine	ja yes	nein no
5.5	Abzug mit halbautomatischem Aufwickler Pulling with semiautomatic winding machine	ja yes	nein no
5.6	Abzug mit manuellem Aufwickler Pulling with manual winder	ja yes	nein no
5.7	Anderer Hersteller (Herstellername) Other producer (Name of producer)	nein no	

5.8 Trommeldaten für Abwickler | Drum data for unwinder



5.9	Durchmesser Trommeln Diameter of the drums (d1)	mm	max.	mm
5.10	Kerndurchmesser Trommeln Core diameter of the drums (d2)	mm	max.	mm
5.11	Durchmesser Trommelbohrung Diameter drum bore (d4)	mm	max..	mm
5.12	Trommelmitnehmerbohrung Mounting hole of the drum (d5)	mm	max.	mm
5.13	Trommelbreite Width of the drums (L1)	mm	max.	mm
5.14	Trommelgewicht (bewickelt) Weight of the drums (loaded)	kg	max.	kg

FB 8.2-06 Checkliste Wickelmaschine

FB 8.2-06 Checklist Winding machine

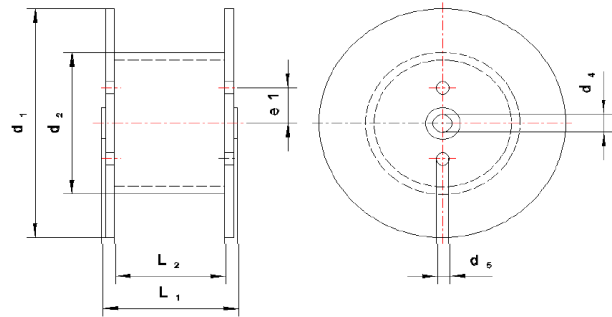
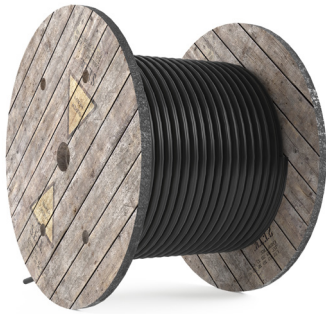
Änderungshistorie			Unterschrift nur in der aktuellen Version		
Revision	Erstellung	Änderungsgrund	Freigabe Name	Freigabedatum	Unterschrift
1	Brückner 11.01.2022	Neuerstellung	Manfred Wössner	11.01.2022	
5.15	Trommeln nach DIN 46391/ KTG Drums regarding DIN 46391 / KTG		ja yes		nein no
5.16	Trommeln nach DIN 46395 Drums regarding DIN 46395		ja yes		nein no
5.17	Trommeln aus Holz Wooden drums		ja yes		nein no
5.18	Trommeln aus Stahl Steel drums		ja yes		nein no
5.19	Trommeln aus Kunststoff Plastic drums		ja yes		nein no
5.20	Folierung der Eingangstrommeln Input drum with foil		ja yes		nein no
6.0 Anforderungsprofil Aufwickler Requirement winder					
6.1	Wickeln von Kabelringen (wenn ja, bitte 6.25-6.32 ausfüllen) Winding of cable coils (if yes, pls. fill out item 6.25-6.32)		ja yes		nein no
6.2	Wickeln von Kabeltrommeln (wenn ja, bitte 6.12-6.24 ausfüllen) Winding of cable drums (if yes, pls. fill out item 6.12-6.24)		ja yes		nein no
6.3	Schneiden der Kabel Cutting of the cable		ja yes		nein no
6.4	Schneiden von Kurzlängen ohne wickeln Short length cutting without winding		ja yes		nein no
6.5	Automatische Verlegung Automatic traverse		ja yes		nein no
6.6	Kabel bedrucken mit INKJET Cable printing with INKJET		ja yes		nein no
6.7	Anzahl der Ringe pro Tag Number of coils per day	ca. approx.	bei Länge at length		m
6.8	Anzahl Trommeln pro Tag Number of drums per day	ca. approx.	bei Länge at length		m
6.9	Anzahl Arbeitsschichten pro Tag Number of work shifts per day		Stück pcs		
6.10	Schnittlänge Cutting length	min.	m	max.	m
6.11	Einsatz des Aufwicklers (*Optional) Use of the winder (*Option)				

FB 8.2-06 Checkliste Wickelmaschine

FB 8.2-06 Checklist Winding machine

Änderungshistorie			Unterschrift nur in der aktuellen Version		
Revision	Erstellung	Änderungsgrund	Freigabe Name	Freigabedatum	Unterschrift
1	Brückner 11.01.2022	Neuerstellung	Manfred Wössner	11.01.2022	

6.12 Trommeldaten für Aufwickler | Drum data for winder



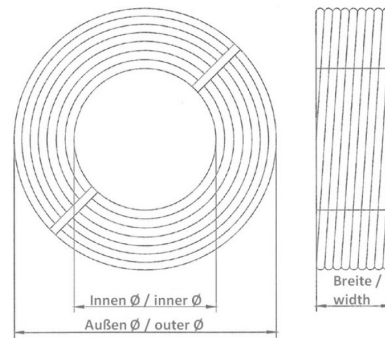
6.13	Trommeldurchmesser Diameter of the drums (d1)	min.		mm	max.		mm
6.14	Kerndurchmesser Trommel Core diameter of the drums (d2)	min.		mm	max.		mm
6.15	Durchmesser Trommelbohrung Diameter drum bore (d4)	min.		mm	max.		mm
6.16	Trommelmitnehmerbohrung Mounting hole of the drum (d5)	min.		mm	max.		mm
6.17	Trommelbreite Width of the drums (L1)	min.		mm	max.		mm
6.18	Trommelgewicht Weight of the drums	min.		mm	max.		mm
6.19	Trommeln nach DIN 46391 / KTG Drums regarding DIN 46391 / KTG			ja yes			nein no
6.20	Trommeln nach DIN 46395 Drums regarding DIN 46395			ja yes			nein no
6.21	Trommeln aus Holz Wooden drums			ja yes			nein no
6.22	Trommeln aus Stahl Steel drums			ja yes			nein no
6.23	Trommeln aus Kunststoff Plastic drums			ja yes			nein no
6.24	Folierung der Ausgangstrommel Output drum with foil			ja yes			nein no

FB 8.2-06 Checkliste Wickelmaschine

FB 8.2-06 Checklist Winding machine

Änderungshistorie			Unterschrift nur in der aktuellen Version		
Revision	Erstellung	Änderungsgrund	Freigabe Name	Freigabedatum	Unterschrift
1	Brückner 11.01.2022	Neuerstellung	Manfred Wössner	11.01.2022	

6.25 Ringdaten für Aufwickler | Coil data for winder



6.26	Ringaußendurchmesser Coil outer diameter	min.		mm	max.		mm
6.27	Ringinnendurchmesser Coil inner diameter	min.		mm	max.		mm
6.28	Ringbreite Coil width	min.		mm	max.		mm
6.29	Ringgewicht Coil weight	min.		mm	max.		mm
6.30	Zusätzliche Verpackung der Ringe Additional packaging of the coils			ja yes			nein no
6.31	Abbindesystem bei Ringen Binding system for coils						
6.32	Sonstiges Abbindesystem bei Ringen Other binding system for coils						

FB 8.2-06 Checkliste Wickelmaschine

FB 8.2-06 Checklist Winding machine

Änderungshistorie			Unterschrift nur in der aktuellen Version		
Revision	Erstellung	Änderungsgrund	Freigabe Name	Freigabedatum	Unterschrift
1	Brückner 11.01.2022	Neuerstellung	Manfred Wössner	11.01.2022	

Notizen | Notes

Datum | Date

Ausgefüllt durch ..(Name) | Filled out by,,, (name)

Firmenname | Company name